

MOTOSim EG-VRC

Leistungsstarke Simulations-Software

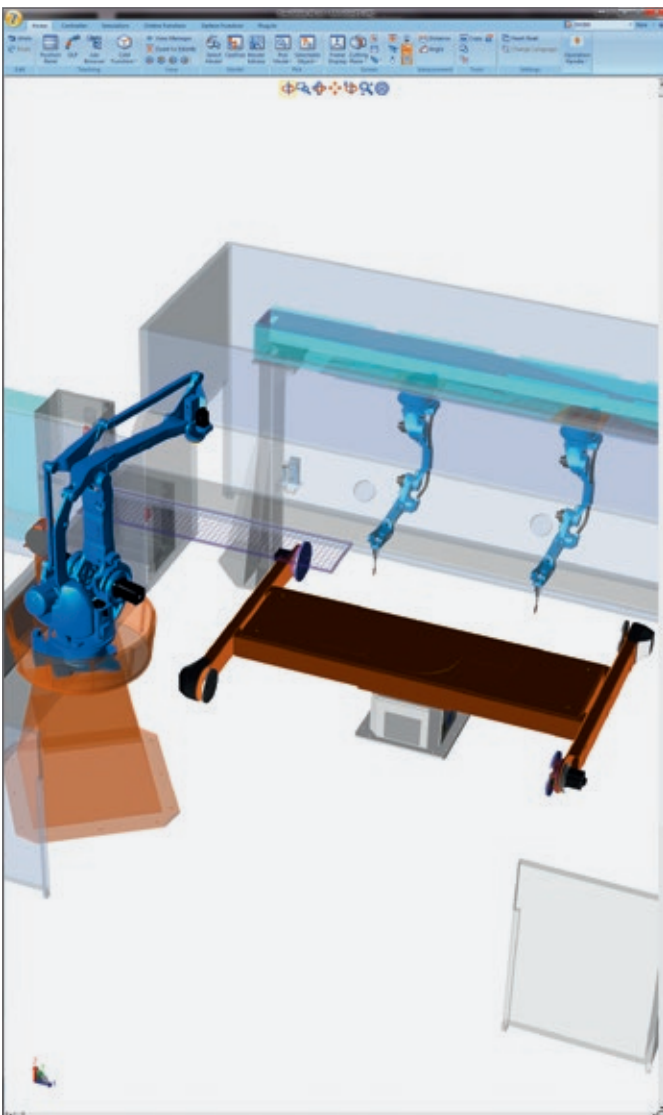
Offline-Programmierung, 3D-Simulation,
Virtuelle Robotersteuerung

VOORTEILE IM ÜBERBLICK

- Offline-Programmierung komplexer Systeme
- Minimierung der Rüst-, Neben- und Inbetriebnahmezeiten
- Erweiterte Steuerungsfunktionen und Simulation der YASKAWA-Produktfamilie wie Roboter, Portale, Fahrbahnen und Positionierer

WEITERE MERKMALE

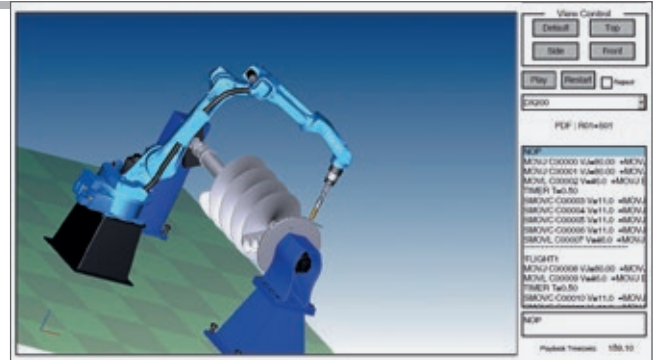
- Umfangreiches Tool der digitalen Fabrik mit Simulationsfunktionen wie Kollisionserkennung, Reichweitenanalyse und Taktzeitberechnung
- Unterstützt zahlreiche Prozessapplikationen wie Lichtbogen-, Punktschweißen, Schneiden, Handling, Lackieren
- Visualisierung des realen Programmierhandgeräts ab Generation NX100
- Unterstützt die Programmiersprache INFORM
- Vollständige Simulation der Robotersoftware in der PC-Umgebung
- Erstellen der Systemkonfigurationen äquivalent zur realen Steuerung
- Offlineprogramme können ohne Kompilierung auf den realen Controller übertragen werden
- Optimierung bestehender Roboterprogramme ohne Unterbrechung der laufenden Produktion
- Darstellung und Berechnung der realen Roboterbahnen
- Diverse Mess- und Analysetools
- Einfache Integration eigener Modelle in die vorhandene YASKAWA-Modellbibliothek
- Unterstützt Multi-Roboter und Multi-Controller-Simulationen
- Steuerung von Robotern und Zusatzachsen inklusive synchrone Roboterbewegung
- Unterstützt Importformate: IGES, STEP, Inventor, ProE/Creo, Solidworks, Catia V5, SAT, Parasolid, HSF, HMF, STL, 3DS, RWX, DXF, WRML und PLY



Wichtige Funktionen:

3D-PDF

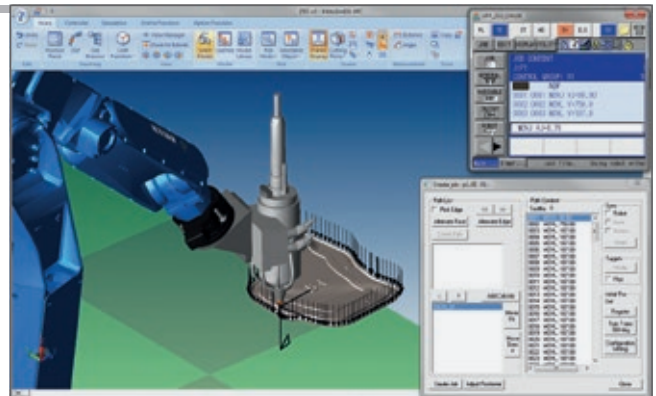
- Einfaches Exportieren der Simulationsergebnisse als 3D-PDF oder AVI-Datei
- Visualisierung des Roboterlayouts



3D Ansichtsdatei (bitte mit Firefox oder InternetExplorer öffnen)
<http://www.motoman.com/motomedia/MotoSimFile3D.pdf>

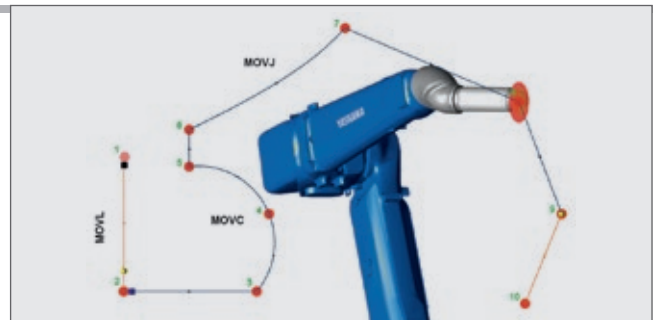
CAD/CAM

- Automatische Bahngenerierung anhand von Bauteilflächen oder -kanten
- Einstellen benutzerdefinierter Applikationsparameter
- Erzeugung von vollständigen Roboterprogrammen
- Jobs können mit wenig Aufwand an geänderte Bauteilposition angepasst werden



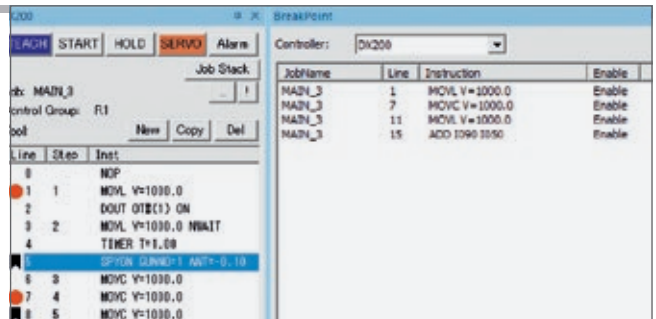
Visual Path

- Darstellung der theoretischen Roboterbewegung (ohne Überschleifen)
- Punkte können einfach versetzt und/oder hinzugefügt werden
- Darstellung unterschiedlicher Instruktionen (z.B. TIMER, DOUT, Anticipation, etc.)



Debug-Funktion

- Erstellen von Breakpoints (Haltepunkte im Programm)
- Erstellen von Bookmarks (Hervorheben von wichtigen Positionen in Programmen)
- Debug Monitor (wichtige Variablen und Ein-/Ausgänge können überwacht werden)



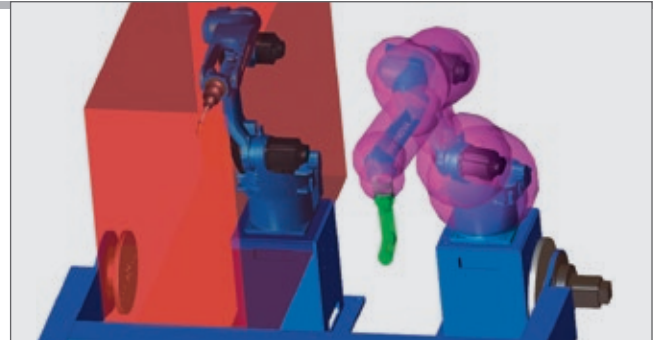
Handle Display

- Änderung der Roboterposition oder verfahren einzelner Roboterachsen durch Ziehen mit der Maus



Functional Safety Unit

- Visualisierung der überwachten Bereiche
- Optische Kontrolle der FSU-Einstellungen/Parameter



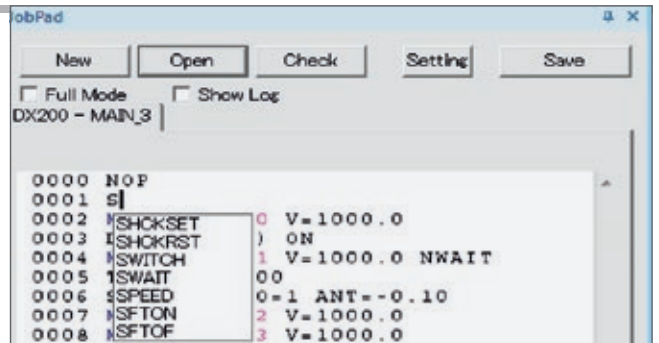
Suchfunktion (Draht-Suchen)

- Erstellen/Vorprogrammierung der Such-Programme
- Vollständige Unterstützung aller Instruktionen, die für die Suchfunktion benötigt werden



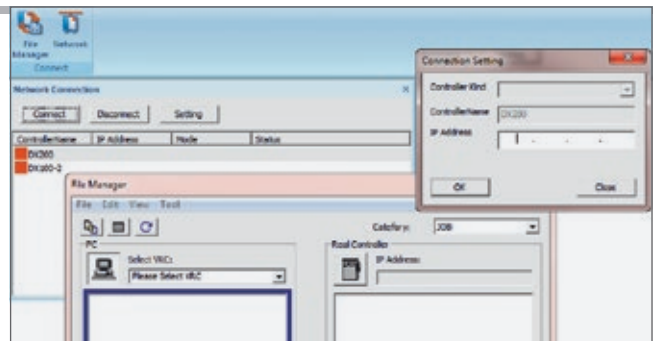
JobPad

- Schreiben der Jobs mit Hilfe eines optimierten Texteditors
- Syntaxcheck
- Dropdownmenü mit allen freigeschalteten Instruktionen



Network-Funktion

- Ethernet Verbindung mit realem Controller
- Visualisierung der Roboterbewegungen in Echtzeit
- Datenaustausch mit integriertem File-Manager (Jobs, Parameter, etc.)



Systemanforderungen (Mind.)

- Windows® 7 (32 oder 64 bit)
- Intel Core 2 Duo oder höher
- 2 GB Arbeitsspeicher
- 3D-Grafikkarte
- 1 GB freier Speicher auf der Festplatte

YASKAWA GRUPPE

- AT Yaskawa Austria
Schwechat/Wien
+43(0)1-707-9324-15
- CZ Yaskawa Czech s.r.o.
Rudná u Prahy +420-257-941-718
- DK Yaskawa Danmark
Løsning +45 7022 2477
- ES Yaskawa Ibérica, S.L.
Gavà/Barcelona +34-93-6303478
- FR Yaskawa France SARL
Le Bignon +33-2-40131919
- FI Yaskawa Finland Oy
Turku +358-(0)-403000600
- GB Yaskawa UK Ltd.
Banbury +44-1295-272755
- IT Yaskawa Italia s.r.l.
Torino +39-011-9005833
- IL Yaskawa Europe Technology Ltd.
Rosh Ha'ayin +972-3-9004114
- NL Yaskawa Benelux B.V.
Eindhoven +31-40-2895500
- PL Yaskawa Polska Sp. z o.o.
Wrocław +48-71-7928670
- RU Yaskawa Europe Holding AB
Moskva +46-480-417-800
- SE Yaskawa Nordic AB
Torsås +46-480-417-800
- SI Yaskawa Slovenia
Ribnica +386-1-8372-410
- TR Yaskawa Turkey Elektrik
Ticaret Ltd. Sti.
İstanbul +90-216-5273450
- ZA Yaskawa Southern Africa (PTY) Ltd
Johannesburg +27-11-6083182

DISTRIBUTORS

- BG ATRI ROBOTICS Ltd.
Stara Zagora +359 899 625 160
Kammarton Bulgaria Ltd.
Sofia +359-02-926-6060
- EE RKR Seadmed OÜ
Tallinn/Estonia +372-68-35-235
- GR Gizelis Robotics
Schimatari Viotias +30-2262057199
- HU Flexman Robotics Kft
Budapest +36 1 259 0981
- LT Profibus UAB
Panevezys +370-45-518575
- NO Skala Robotech AS
Lierstranda +47-32240600
- PT ROBOPLAN Lda
Aveiro +351-234 943 900
- RO NORMANDIA S.R.L.
Braşov +40 268 549 236



Yaskawa Zentrale

Yaskawa Europe GmbH
Robotics Division
Yaskawastraße 1
85391 Allershausen
Tel. +49 (0) 8166/90-0
Fax +49 (0) 8166/90-103

robotics@yaskawa.eu
www.yaskawa.eu

Yaskawa Academy und Vertriebsniederlassung Frankfurt

Yaskawa Europe GmbH
Robotics Division
Hauptstraße 185
65760 Eschborn
Tel. +49 (0) 6196/77725-0
Fax +49 (0) 6196/77725-39

Alle Zeichnungsmaße in mm.
Technische Änderungen vorbehalten. Maßstäbliche Daten können
unter robotics@yaskawa.eu angefordert werden.

MOTOSim EG-VRC
B-04-2022, A-Nr. 178954

YASKAWA