

# MOTOMAN GP215

Handling & Allgemeine Applikationen  
mit der GP-Serie



Der flexible 6-Achsroboter MOTOMAN GP215 bietet Höchstleistungen für eine Vielzahl von Applikationen, wie Handling, Maschinenbeschickung und Pressenverkettung.

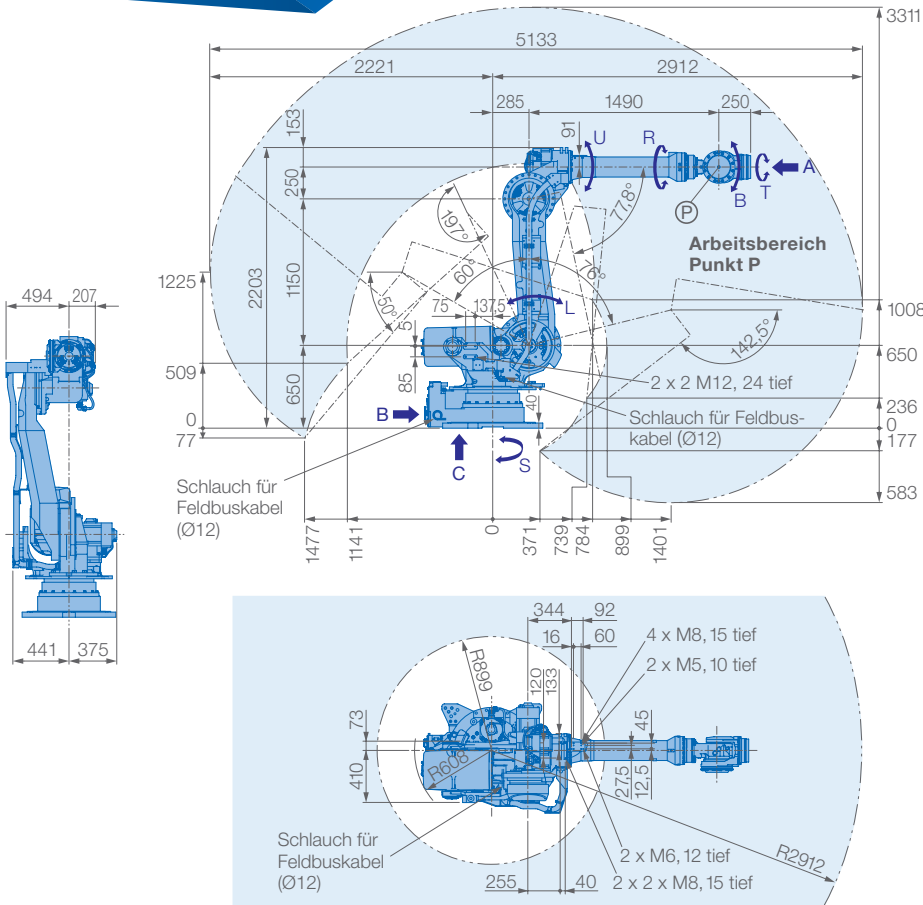
Trotz seiner hohen Traglast von 215 kg und einer Reichweite von 2912 mm benötigt er nur geringe Bodenfläche.

Mit seiner kompakten Bauweise mit einer Breite von nur 816 mm kann er mühelos in engsten Arbeitsräumen eingesetzt werden.

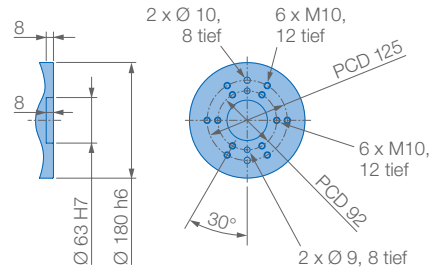
Das Vibrationskontrollsystem nutzt die erhöhte Achsgeschwindigkeit sowie die Eigensteifigkeit der Getriebe und erlaubt besondere Beschleunigung bei kurzen Bewegungen. Optimierte Zykluszeiten erhöhen die Produktivität zusätzlich.

## VORTEILE IM ÜBERBLICK

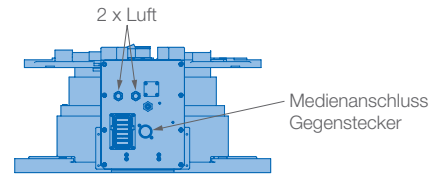
- Schnell, flexibel und kraftvoll
- Hohe Traglast: 215 kg
- Großer Arbeitsbereich: 2912 mm
- Maximale Leistung bei minimalem Platzbedarf



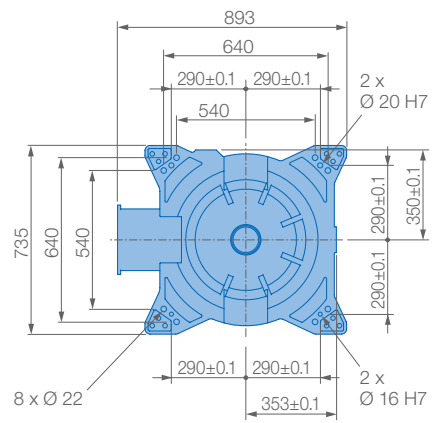
Ansicht A



Ansicht B

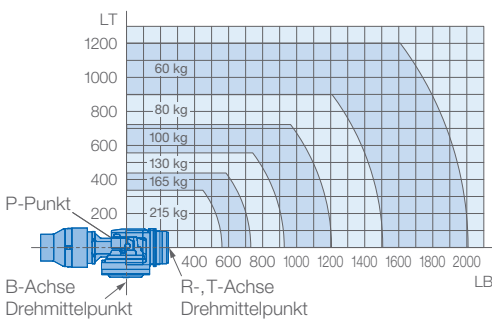


Ansicht C



Montagemöglichkeit: Boden  
Schutzklasse: IP54/IP67

Traglastdiagramm



Technische Daten GP215						
Achsen	Maximaler Arbeitsbereich [°]	Maximale Geschwindigkeit [°/s]	Maximales Drehmoment [Nm]	Maximales Trägheitsmoment [kg · m <sup>2</sup> ]	Anzahl gesteuerter Achsen	
					6	
					Max. Traglast [kg]	215
S	±180	100	-	-	Wiederholgenauigkeit [mm]	±0,05
L	+76/-60	90	-	-	Max. Arbeitsbereich R [mm]	2912
U	+197/-77,8	97	-	-	Zulässige Temperatur [°C]	0 bis +45
R	±360	120	1176	317	Zulässige Luftfeuchtigkeit [%]	20 – 80
B	±125	120	1176	317	Gewicht des Roboters [kg]	1340
T	±360	190	710	200	Mittlere Anschlußleistung [kVA]	5,0

Yaskawa Europe GmbH  
Robotics Division  
Yaskawastraße 1  
85391 Allershausen

Tel. +49 (0) 8166 90-0  
robotics@yaskawa.eu  
www.yaskawa.eu

YR-1-06VX215-A20  
C-03-2022, A-Nr. 195943

Alle Zeichnungsmaße in mm. Technische Änderungen vorbehalten.  
Maßstäbliche Daten können unter robotics@yaskawa.eu.com angefordert werden.

